

Wie kann ich mich im Bürgerdialogportal anmelden? – eine Kurzanleitung

Um sich im Bürgerdialogportal anzumelden, gehen sie auf www.wirtschaftswegekonzept.de

Auf der Startseite befindet sich ein Button „Bürgerdialog-Portal“, welchen Sie anklicken.

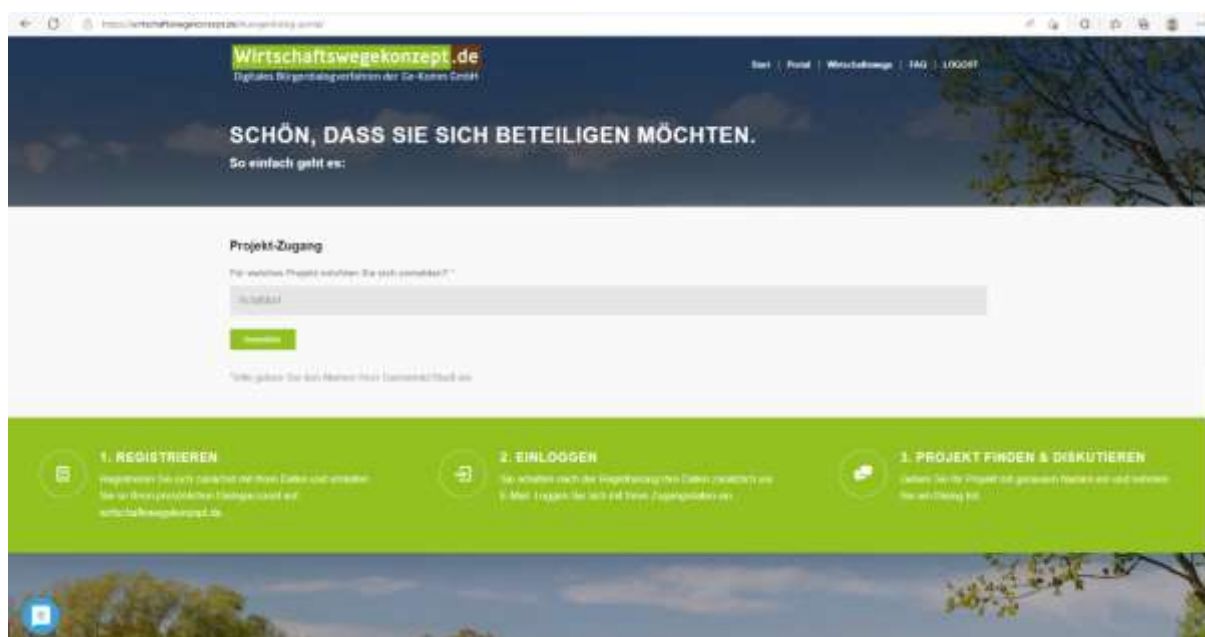


Wenn Sie das Portal zum ersten Mal nutzen, müssen Sie sich zuallererst registrieren. Zur Registrierung gibt es folgendes Video:

https://wirtschaftswegekonzept.de/wp-content/uploads/2020/03/Bürgerdialogporta_Registrierung_Login.mp4

Wenn Sie sich schon registriert haben und zu einem späteren Zeitpunkt das Portal erneut nutzen möchten, können Sie sich unter Login mit ihrer Email-Adresse und ihrem Passwort einloggen.

Dann erscheint folgende Seite:



Der Projekt-Zugang ist „**Schiffdorf**“. Achten Sie hierbei auf Groß- und Kleinschreibung.

Projekt-Zugang

Für welches Projekt möchten Sie sich anmelden? *

Schiffdorf

Anmelden

*bitte geben Sie den Namen Ihrer Gemeinde/Stadt ein.

Wenn Sie nun runter scrollen, finden Sie auf der rechten Seite das Kommentarformular, um Kommentare und Anmerkungen zum Wirtschaftswegekonzept einzufügen.

KOMMENTARE

Ihr Kommentar

Name *

E-Mail *

Bezeichnung/Wegenummer/Beschreibung

Ihr Kommentar *

Ich habe die [Datenschutzerklärung](#) zur Kenntnis genommen. Ich stimme zu, dass die von mir angegebenen personenbezogenen Daten zu den in der Datenschutzerklärung angegebenen Zwecken verarbeitet werden dürfen. Hinweis: Sie können Ihre Einwilligung jederzeit mit Wirkung für die Zukunft per E-Mail an datenschutz@ge-komm.de widerrufen. *

Weiterhin können Sie auf das Kartenwerk zugreifen, in welchem jeder Wirtschaftsweg mit einer Klassifizierung farblich hinterlegt ist. Hier klicken Sie nun auf „Karte in neuem Fenster öffnen“.

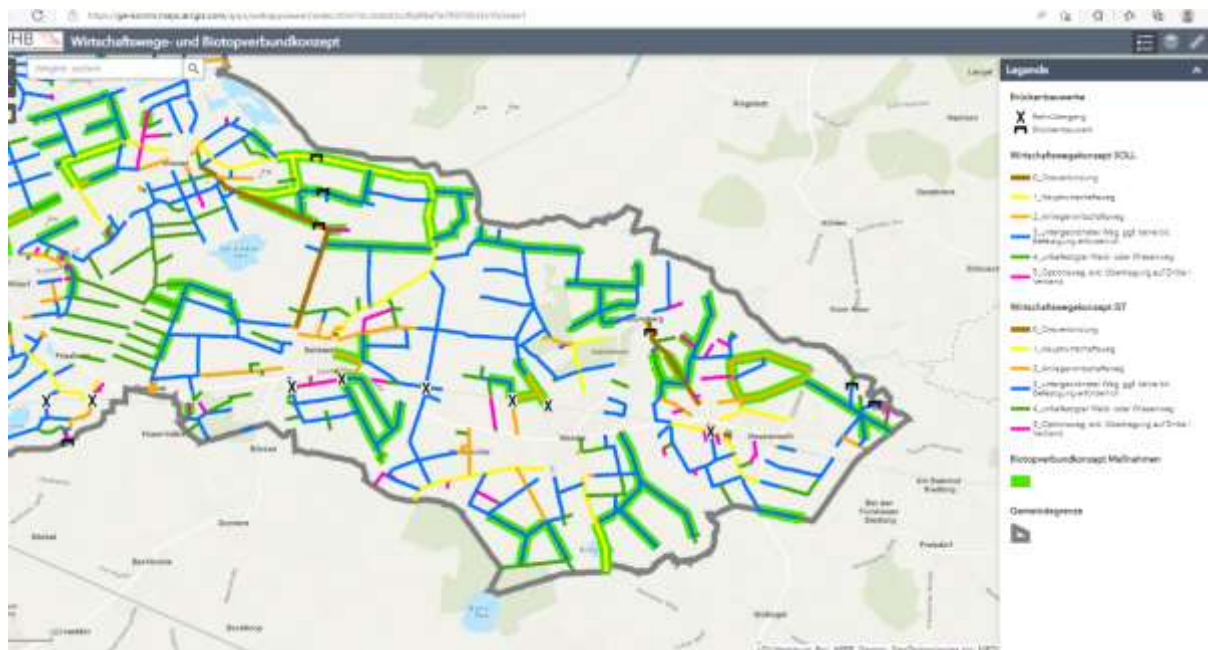
KARTENANSICHT



+ Karte in neuem Fenster öffnen

Nun gelangen Sie, wenn Sie den Datenschutzhinweis bestätigen, in die Kartenansicht.

Beim heranzoomen sehen Sie nun alle Wege der Gemeinde Schiffdorf. Jeder Wirtschaftsweg führt eine eigene Wegenummer, Fotos zur Zuordnung und die Information, ob Biotopvernetzungsmaßnahmen geplant sind. Die Wegenummer können genutzt werden, um Vorschläge für die künftige Nutzung des Weges zu unterbreiten. Es besteht die Möglichkeit Videoanleitungen zur Nutzung des Kartenwerks anzusehen.



Videoanleitungen für das Kartenwerk:

https://wirtschaftswegekonzept.de/wp-content/uploads/2020/02/Tool_Vergleichen_1.mp4

https://wirtschaftswegekonzept.de/wp-content/uploads/2020/02/Kommentar_abgeben.mp4

https://wirtschaftswegekonzept.de/wp-content/uploads/2020/02/Tool_Layer_Liste_1.mp4



**ZUKUNFTSWEISENDE
WIRTSCHAFTSWEGE
FÜR SCHIFFDORF**



Ihre Meinung ist gefragt!

Beteiligen Sie sich bis zum

24. August 2022

online unter

www.wirtschaftswegekonzept.de